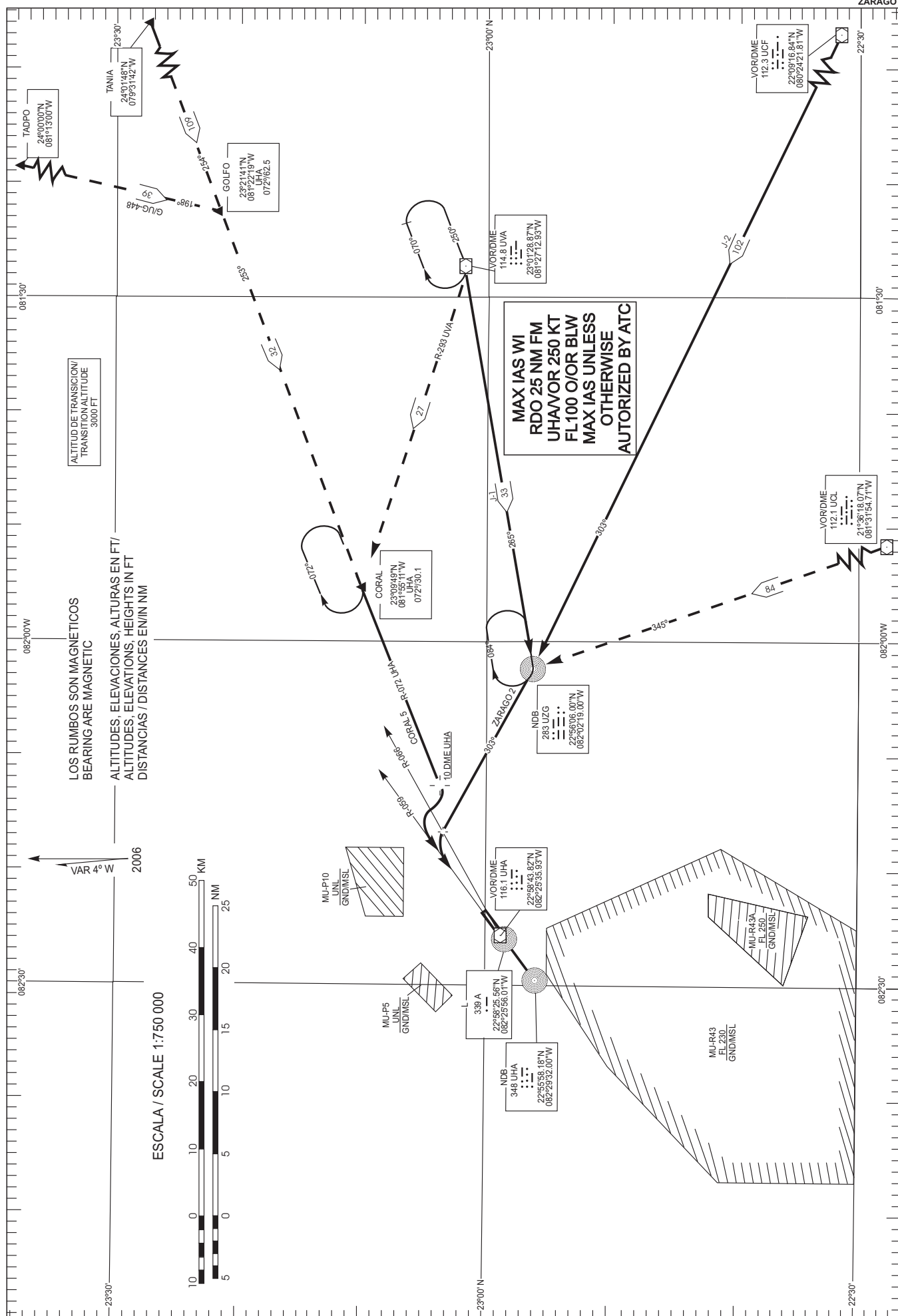


CARTA DE LLEGADA NORMALIZADA - VUELO POR INSTRUMENTOS (STAR) - OACI
STANDARD ARRIVAL CHART - INSTRUMENT (STAR) - ICAOATIS 132.5 APP 120.3
TWR 118.1 ACC 133.7 GND 121.9José Martí / INTL
RWY 24
CORAL 5
ZARAGO 2

LLEGADA CORAL 5 (RWY 24)

Desde CORAL RDL 072 hacia VOR / UHA, a 10 DME vire a la derecha para interceptar RDL 059 hacia VOR / UHA y espere autorización RWY 24.

TRANSICIONES:

VARDER: Desde VOR / UVA RDL 293 directo a CORAL.

TANIA: Desde TANIA HDG 254° a GOLFO y continuar en HDG 253° directo a CORAL.

TADPO: Desde TADPO vía G / UG 448 a GOLFO y continúe en HDG 253° directo a CORAL.

LLEGADA ZARAGO 2 (RWY 24)

Desde NDB / UZG HDG 303°, al cruzar RDL 066 de VOR / UHA vire a la izquierda para interceptar RDL 059 hacia VOR / UHA y espere autorización RWY 24.

TRANSICIONES:

CAYO LARGO: Desde VOR / UCL proceda en HDG 345° directo a NDB / UZG.

CORAL 5 ARRIVAL (RWY 24)

From CORAL 072 RDL to UHA / VOR, on 10 DME turn right to intercept 059 RDL to UHA / VOR and expect RWY 24 clearance.

TRANSITIONS:

VARDER: From UVA / VOR 293 RDL direct to CORAL.

TANIA: From TANIA 254° HDG to GOLFO and continue on 253° HDG direct to CORAL.

TADPO: From TADPO via G / UG 448 to GOLFO and continue on 253° HDG direct to CORAL.

ZARAGO 2 ARRIVAL (RWY 24)

From UZG / NDB 303° HDG, when crossing 066 RDL of UHA / VOR turn left to intercept 059 RDL to UHA / VOR and expect RWY 24 clearance.

TRANSITIONS:

CAYO LARGO: From UCL / VOR proceed on 345° HDG direct to UZG / NDB.