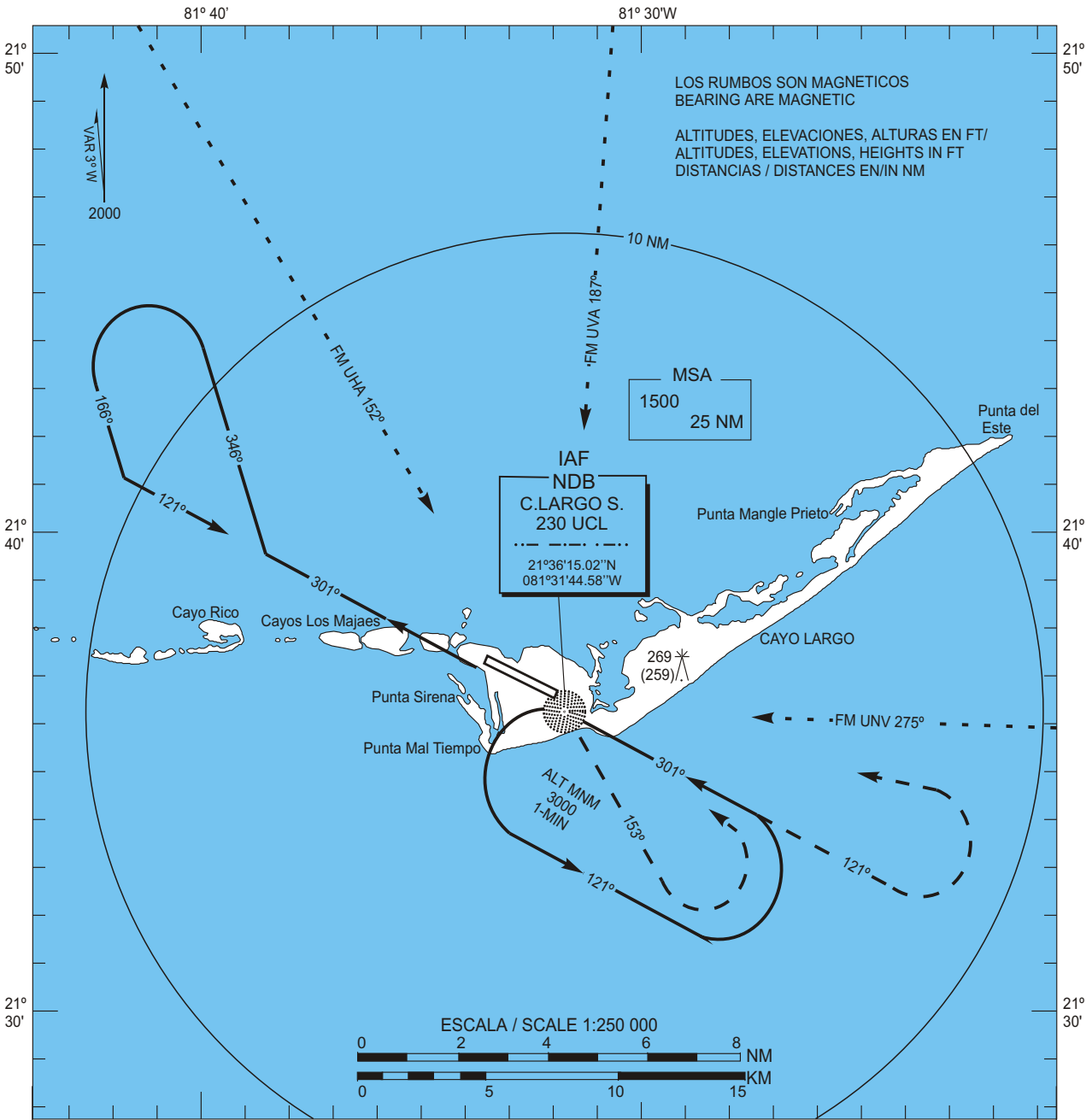


CAYO LARGO DEL SUR / Vilo Acuña INTL
NDB
RWY 12

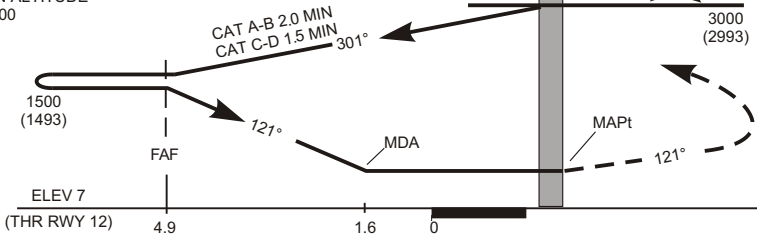
ELEV 10
OCH REFERIDAS AL /
OCH RELATED TO
THR RWY 12 ELEV 7

APP 120.1
TWR 118.5

CARTA DE APROXIMACION POR INSTRUMENTOS - OACI /
INSTRUMENT APPROACH CHART - ICAO



ALTITUD DE TRANSICION
TRANSITION ALTITUDE
3000



APROXIMACION FRUSTRADA
MISSED APPROACH
ASCENDER A RUMBO 121°
A 2000 VIRAR A LA IZQUIERDA
A PATRON DE ESPERA NDB/UCL
ASCENDER A 2000 ANTES DE
ACCELERAR.
CLIMB ON 121° BEARING TO
2000 TURN LEFT TO UCL/NDB
HOLDING PATTERN.
CLIMB TO 2000 PRIOR
ACCELERATE.

OCA(H)	A	B	C	D	DISTANCIA DISTANCE	NM	KT	80	100	120	140	160	180
APROXIMACION DIRECTA / STRAIGHT - IN APPROACH	450 (443)	2.6 KM	500 (493)	3.2 KM	FAF - MDA 3.3		MIN SEC	2-28	1-59	1-39	1-25	1-14	1-06
CIRCULAR CIRCLING	700 (690)	1.8 KM	860 (850)	1.8 KM	MDA - THR 1.6		MIN SEC	1-11	0-58	0-48	0-41	0-36	0-32
DESPEGUE TAKE-OFF	450	2.6 KM	500	3.2 KM	VSP GS 5.2%		FT MIN	424	530	636	742	849	955